



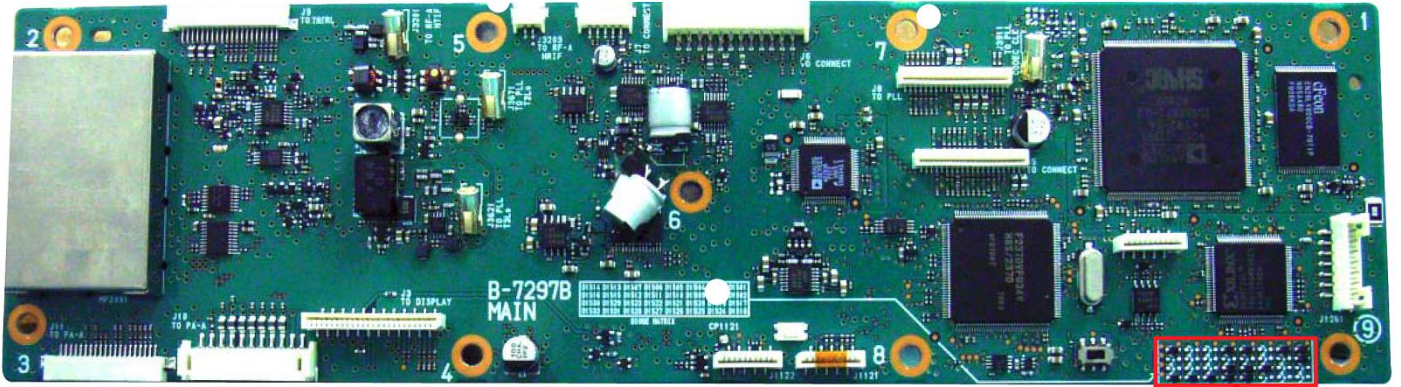
## РАСКРЫТИЕ ТРАНСИВЕРА ICOM IC-7410



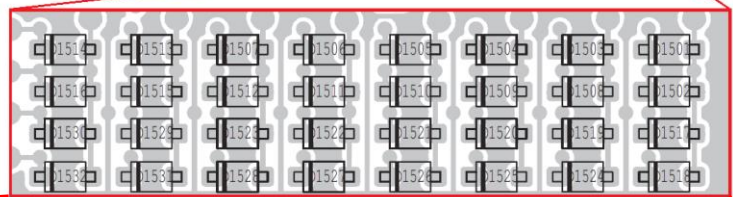
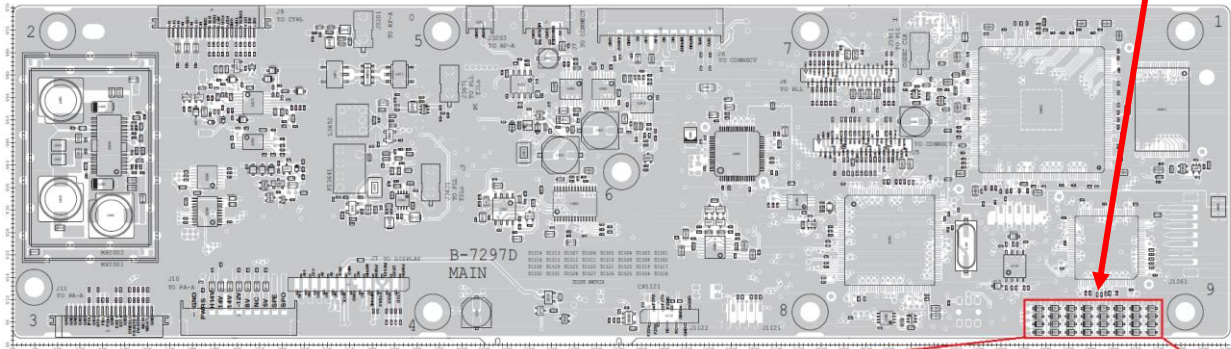
### **ВНИМАНИЕ !**

**Все дальнейшие действия Вы делаете на свой страх и риск.  
После разблокировки трансивера Вы лишаетесь гарантийного  
обслуживания со стороны производителя.  
Передача в не любительских диапазонах является незаконным!  
Если у Вас есть какие-либо сомнения,  
то лучше не выполняйте модификацию.  
Будьте аккуратны!**

## Расширение частоты TX/RX IC-7410



• MAIN UNIT  
(TOP VIEW)



D 1514	D 1513	D 1507	D 1506	D 1505	D 1504	D 1503	D 1501
D 1516	D 1515	D 1512	D 1511	D 1510	D 1509	D 1508	D 1502
D 1530	D 1529	D 1523	D 1522	D 1521	D 1520	D 1519	D 1517
D 1532	D 1531	D 1528	D 1527	D 1526	D 1525	D 1524	D 1518

### ДИАПАЗОН I

(Расширение частотного диапазона: 1.6-29.999999 МГц, 50.0-54.0 МГц)

Удалить диод **D1504**, **D1505**, **D1506** и **D1507**, как показано ниже

Добавить диод **D1503**, как показано ниже.

### ДИАПАЗОН II

(Расширение частотного диапазона: 1.6-54.0 МГц)

Удалить диод **D15Q4**, **D15G5** и **D1507**, как показано ниже

Добавить диод **D1503** и **D1506**, как показано ниже

### ДИАПАЗОН III

(Расширение частотного диапазона: 1.6-60.0 МГц)

Удалить диод **D1504**, **D1506** и **D1507**, как показано ниже.

Добавить диод **D1503** и **D1505**, как показано ниже

D 1514	D 1513	<b>D 1507</b>	<b>D 1506</b>	<b>D 1505</b>	<b>D 1504</b>	<b>D 1503</b>	D 1501
D 1516	D 1515	D 1512	D 1511	D 1510	D 1509	D 1508	D 1502
D 1530	D 1529	D 1523	D 1522	D 1521	D 1520	D 1519	D 1517
D 1532	D 1531	D 1528	D 1527	D 1526	D 1525	D 1524	D 1518


**D1507:** Удалить для ДИАПАЗОНА I - III

**D1505:** Добавить для ДИАПАЗОНА III  
Удалить для ДИАПАЗОНА I и II

**D1503:** Добавить для ДИАПАЗОНА I - III

**D1504:** Удалить для ДИАПАЗОНА I - III

**D1506:** Добавить для ДИАПАЗОНА II  
Удалить для ДИАПАЗОНА I и III

	<b>ВНИМАНИЕ!</b>	<b>В зависимости от версии трансивера у Вас может быть, уже установлены или отсутствовать некоторые диоды.</b>
---	------------------	--

Диод KDS4148U RTK/P	
Маркировка диода	Назначение диода
D 1502	[USA] [EUR] [EUR-01] [ITR] [ESP][TPE] [KOR]
D 1503	[USA] [EUR] [EUR-01] [ITR] [ESP] [TPE] [KOR] [CHN] [EXP]
D 1504	[EUR-01] [ESP] [TPE] [KOR] [CHN] [FRA] [EXP]
D 1505	[USA] [EUR] [EUR-01] [TPE] [CHN]
D 1506	[USA] [EUR] [EUR-01] [ITR] [ESP] [TPE] [KOR]
D 1507	[EUR] [EUR-01] [ITR] [ESP] [CHN] [EXP]
D 1508	[EUR] [EUR-01] [ITR] [ESP] [CHN] [EXP]
D 1513	[EUR-01] [ESP] [TPE] [KOR] [CHN] [FRA] [EXP]
D 1514	[USA] [EUR] [EUR-01] [TPE] [CHN]
D 1515	[EUR] [EUR-01] [ITR] [ESP] [TPE] [KOR] [CHN] [FRA] [EXP]
D 1516	[EUR] [TPE] [CHN] [FRA]
D 1517	[EUR] [EUR-01] [ITR] [ESP] [TPE] [KOR] [CHN] [FRA]
D 1519	[EUR] [EUR-01] [ITR] [FRA]