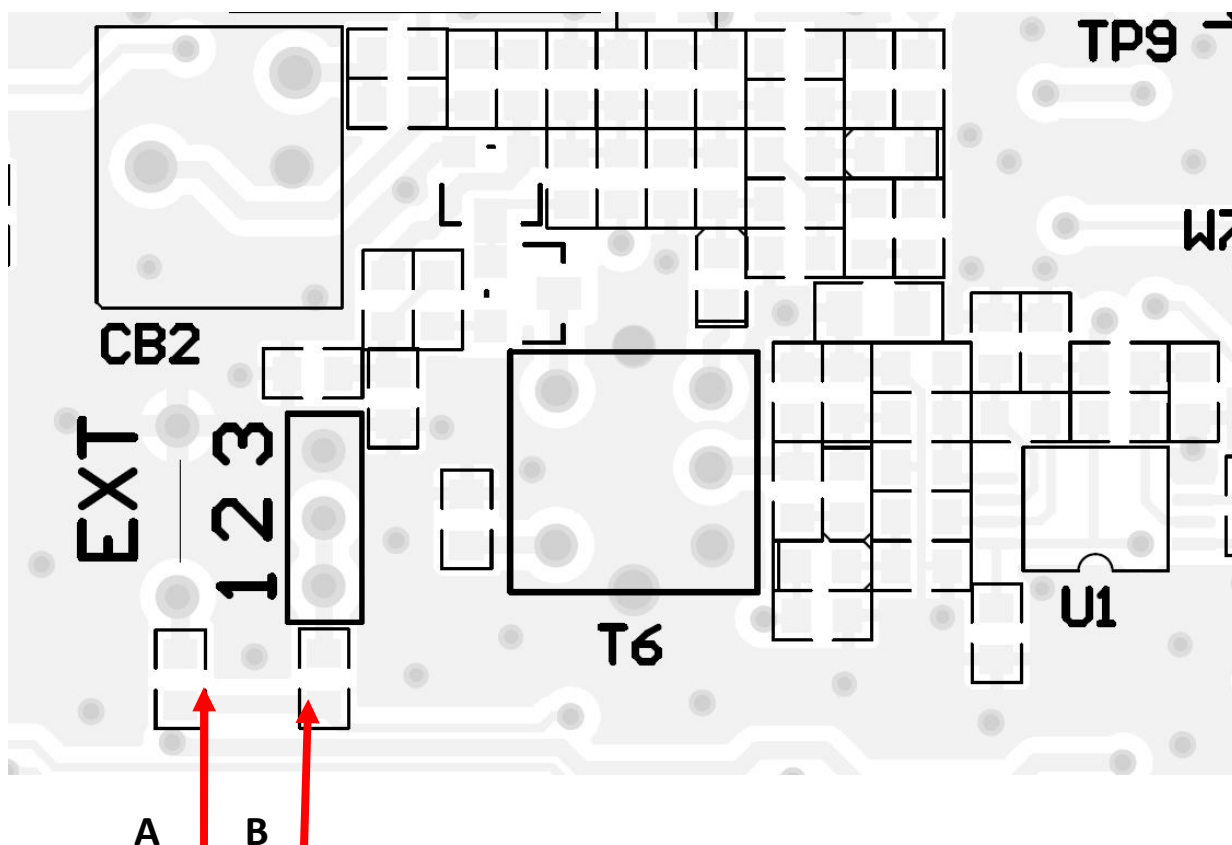


## AnyTone AT-300M Раскрытие по частоте



### Расширение частотного диапазона

- 1 Открыть крышку и найти на плате точки A и B
- 2 Отключить позицию A
- 3 Переместить переключатель с позиции соединения точек 1-2 в позицию 2-3
- 4 Установить крышку на место включить рацию, она перейдет в расширенный режим

### Переключение режимов

Включить рацию. Нажать кнопку AM/FM более 2 секунд пока на экране не отобразится RU-PO-PC нажать кнопки [UP] или [DN] для выбора режима, затем выключить и снова включить рацию.

### Переключение диапазона (сетки)

После выбора режима и выключения/включения рации, удерживать кнопку AM/FM в течение 2 секунд пока на экране не отобразится текущая сетка. Нажать кнопки [UP] или [DN] для выбора нужной сетки, затем нажать и удерживать кнопку AM/FM в течение 2 секунд. Рация будет работать в выбранной сетке частот.

### 3 Режимы RU-PO-PC

Это расширенные режимы, с 6 сетками (частотными диапазонами)

Режим RU	A: 25.615-26.055MHZ	B: 26.065-26.505MHZ
	C: 26.515-26.955MHZ	D: 26.965-27.405MHZ
	E: 27.415-27.855MHZ	F: 27.865-28.305MHZ
PO режим	A: 25.610-26.050MHZ	B: 26.060-26.500MHZ
	C: 26.510-26.950MHZ	D: 26.965-27.405MHZ
	E: 27.410-27.850MHZ	F: 27.860-28.300MHZ

PC режим – диапазоны как в режиме RU но с 5 дополнительными каналами в каждой сетке